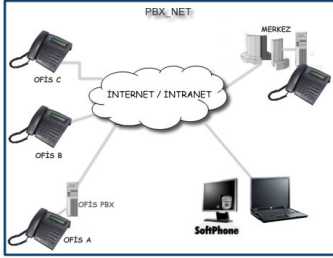


Ürün Tanıtımı

PBX*NET network üzerinde çalışan intranet ve internet üzerinden kullanılabilen telefon santralidir.

Şirket içi ve şubeler arası tek numaralandırma sistemi ile kolay erişim sağlar.

Mevcut santrallerle tam uyumludur ve eski sistem ve yeni sistem aynı anda kullanılabilir.



Günümüzde iletişim ve bilgi yani kısaca bilişim bir gereksinim olmaktan çıkıp bir zorunluluk haline gelmiştir.

Biz BiPARK Teknoloji olarak Haberleşme alt yapınızı network üzerinde sunuyoruz.

Detaylı Bilgi için:

**BiPARK Bilişim
Teknolojileri A.Ş.
Mecidiyeköy Sivritaş Sok.
Musadayı Apt. No:9/4
34387 Şişli
İstanbul TÜRKİYE
Tel: 0 212 216 7640
Fax:0 212 216 0190
www.bilpark.com/pbxnet**

Avantajlar

PBX*NET, var olan santral alt yapınıza uygun olarak entegre edilir. Bu sayede mevcut sistem kullanılırken, sunulan yeni teknolojiyi de hiç bir değişiklik yapmadan kullanmanızı sağlar.

PBX*NET, mevcut santralinize entegre edildiğinden telefon makinalarında değişiklik yapmak gerekmez, ancak masa üstü ip telefonlarla yada bilgisayarınıza yüklenecek softphone ile de **PBX*NET**'i kullanabilirsiniz.

Desteklediği değişik ses sıkıştırma teknikleri ile üstün performans sağlarken değişik cihazlarla kullanmanıza olanak verir, bu sayede yüksek ses kalitesiyle rahat kullanım sağlar.

Tek numara sistemiyle şirket içi ve şube yapısında kolay erişim sağlar. Bu sayede dahili numara çevirerek herhangi bir tanımlı uzak noktayı arayabilirsiniz.

Firma dışında internet bağlantısı olan herhangi bir yerden bilgisayarınıza yüklü softphone ile sisteme bağlanabilir ve sanki kendi masanızdaymış gibi tüm kullanıcılara ulaşabilir yada mesaj bırakabilirsiniz.

Modüller

VoiceMail Modülü

PBX*NET, modülleri içinde en göze çarpan modül olan sesli mesaj bırakma VoiceMail özelliği kullanıcı erişimi ve haberleşme için büyük önem taşımaktadır. Bu sistem mevcut telefonda tuşlayarak dinlendiği gibi Web üzerinden kullanıcı numarası ve şifre girerek de dinlenebilir. Bu sayede firma dışında her zaman her yerden internet üzerinden size bırakılan mesajları dinleyebilirsiniz.

Yönetim Modülü

PBX*NET, yönetim modülü web tabanlı olarak hizmet vermektedir. Bu sayede sistem yöneticisi, herhangi bir ek donanım yada yazılıma ihtiyaç duymadan sistemi kontrol edebilir, yeni kullanıcılar ekleyip çıkartabilir.

Alt Yapı

PBX*NET, şube yada şubeler ve seyahat eden kişilerce de kullanılacaksa gerekli olan intranet (lokal network) ya da internet bağlantısı sorunsuz sağlanmış olmalıdır. Yoğun olarak kullanıma başlayan ADSL üzerinden internet bağlantısı kullanılacaksa, bu ayrı bir hat üzerinden olması tercih edilir ya da akıllı switchlerle bu hizmet için network üzerinde gerekli ve yeterli QoS sağlanmalıdır.

Çözümler

Kiralama Modeli

PBX*NET, kuruma ihtiyaçları doğrultusunda gerekli tüm donanım ile verilmektedir. Bunun yanında istenilen hizmet seviye kriterleri de belirlenerek Bakım Hizmeti de bu kiralama anlaşmasına otomatik eklenmektedir. Sisteme sahip olmadan donanım ve hizmet seviyesine göre aylık belli bir bedel karşılığında ve belli bir süre kullanım taahhüdü ile **PBX*NET** kurumunuzda aktif çalışır halde teslim edilmektedir.

Sahip Olma Modeli

PBX*NET, kuruma ihtiyaçları doğrultusunda gerekli tüm donanım ve Bakım Anlaşması ile Sahip Olma Modeli ile de verilmektedir. Bu modelde donanım kurumun envanterine geçmekte ve sadece garanti süresince donanımdaki problemler garanti kapsamında giderilmektedir. Çözüm ile ilgili problemler ise Baim Anlaşması kapsamında giderilmektedir.

Diğer Hizmetler

Alt Yapı Desteği

PBX*NET için gerekli olan lokal networkdeki tüm ihtiyaçlarda projelendirilerek BiPARK tarafından istenirse sağlanabilmektedir.

Destek ve Danışmanlık

Kurum tarafından geliştirilecek ve **PBX*NET** ile entegre çalışacak diğer uygulamalar için gerekli destek verilmesinin yanında Portal üzerinden sunulacak diğer katma değerli hizmetlerin tasarımına, bu amaç doğrultusundaki istekler alınarak uygun çözümler üzerinde anlaşıldıktan sonra geçilmektedir.

Bakım Anlaşması

Farklı amaçlar ve cevap verme süreleri ile bağlantılı değişik Bakım Anlaşmaları yapılabilmektedir. Ayrıca çözümün sürekliliği bu yapılan bakım anlaşmaları ile iki tarafı güvenlik altına alınmış olmaktadır.

PBX*NET, kiralama yöntemi ile kurumdaki hizmet veriyorsa, Kiralama Sözleşmesinde tanımlanmış olan Hizmet Seviyesi kriterleri otomatik geçerli olacaktır.